

# MODUS SLIM 2

## MANUALE UTENTE



## 4.1 Menù utente

Nelle normali condizioni operative **MODUS SLIM 2** mantiene il display spento.

Per accedere al menu principale è necessario premere il tasto ↵.

È possibile navigare nel menù tramite i tasti ↵ (enter), ↓ (scroll), **ESC**.

Il tasto ↵ permette di accedere ai sottomenù se disponibili.

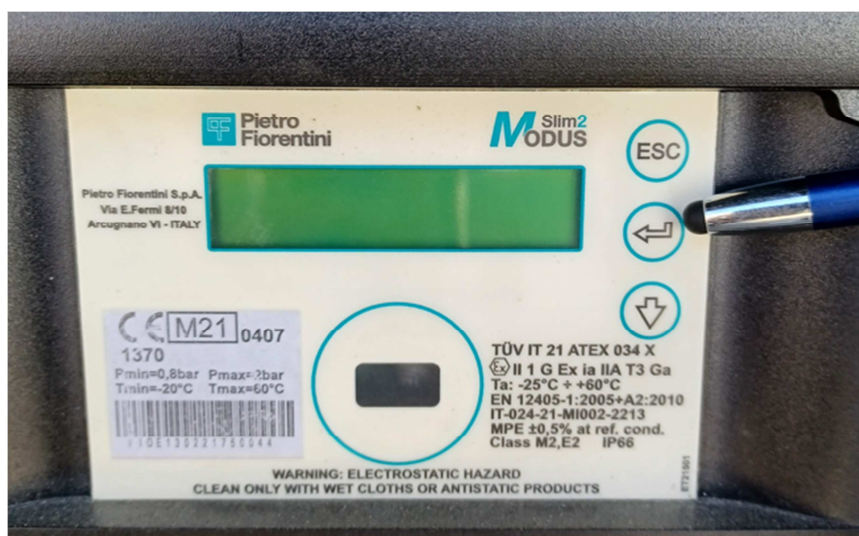
Il tasto **ESC** permette di ritornare al menù precedente.

Il tasto ↓ permette di scorrere le voci di menu.

Nelle normali condizioni operative MODUS SLIM 2 mantiene il display spento.



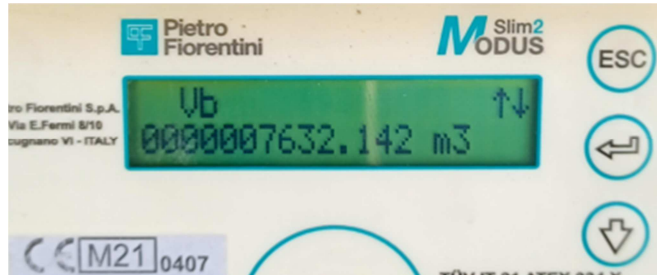
Per accedere al menu principale è necessario premere il tasto ↵ (Enter).



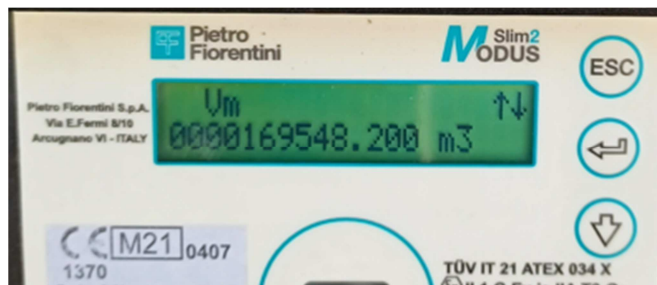
Una volta acceso il display viene mostrata la seguente schermata:



Premendo nuovamente il tasto Enter si accede al sottomenu per visualizzare i Vb



Premere il tasto ↓ (scroll) per visualizzare il Vm



Per tornare invece al menù precedente premere il tasto **ESC**

